

A close-up, profile view of a young boy with short brown hair, wearing a blue t-shirt, drinking water from a clear glass. The background is a blurred crowd of people, suggesting an outdoor event. The lighting is bright and natural, highlighting the boy's features and the clarity of the water.

# Undskyld vi forstyrrer – vi passer på dit drikkevand

## Undersøgelse af grundvandet i Esbønderup

Region Hovedstaden har gennem de seneste år udført en række undersøgelser, der viser, at jord og grundvand på og omkring Gillelejevej er forurenet med klorerede stoffer.

Forureningen findes i det område, hvor Esbønderup Vandværk henter sit drikkevand.

Regionen går derfor i gang med at undersøge, om forureningen fra Gillelejevej har spredt sig med grundvandet i retning mod Esbønderup Vandværk.

Undersøgelsen vil omfatte 40-50 meter dybe borer i vejarealet på Stubmarken, se kortet på bagsiden. Fra borerne udtages prøver af jord og grundvand, der analyseres for indhold af klorerede stoffer.

Vi skal bruge resultaterne til at vurdere omfanget af forureningen, og om forureningen udgør en risiko overfor grundvandet og dermed Esbønderup Vandværk.

Hvis undersøgelsen viser, at forureningen er på vej mod vandværket, tager vi stilling til, hvad der videre skal ske for at sikre, at det grundvand, Esbønderup Vandværk pumper op, fortsat kan bruges til drikkevand.

Det rådgivende ingeniørfirma COWI og borefirmaet Brøker udfører undersøgelsen for Region Hovedstaden.

Grundejerforeningen Kløverholm, Esbønderup Vandværk og Gribskov Kommune er orienteret om undersøgelsen.

### Klorerede stoffer

Klorerede stoffer er kemiske stoffer som bl.a. har været brugt til affedtning og rengøring af metaldele i elektronik- og metalindustrien og som opløsningsmidler i maling og lak. Selv små mængder af klorerede stoffer kan være årsag til massiv forurening i grundvandet.

## Gener for beboerne i området

Arbejdet med at udføre de dybe borer på Stubmarken bliver forholdsvis omfattende. Det kræver en stor og kraftig borerig, container til opbevaring af jord, skurvogn mv.

COWI og Brøker vil forsøge at tilrettelægge arbejdet med størst mulig hensyntagen til jer, der bor og færdes i området.

Uanset at vi forsøger at tage hensyn til jer, er vi klar over, at undersøgelsen vil være til gene for jer, der bor på og omkring Stubmarken i den periode, hvor borearbejdet foregår. Blandt andet vil dele af Stubmarken i perioder være delvist lukket, så I skal køre en anden vej, end I måske plejer for at komme ind i området.

Vi håber dog, at alle har forståelse for, hvor vigtigt det er, at vi får styr på forureningen, så Esbønderup Vandværk fortsat kan levere godt drikkevand.

## Tidsplan og økonomi

Undersøgelsen på Stubmarken går i gang i midten af november 2021. Borearbejdet forventes afsluttet i december 2021. Efterfølgende vil der blive udtaget vandprøver fra borerne.

Region Hovedstaden betaler for undersøgelser, retablering og eventuel oprensning af jordforurening, hvis forureningen udgør en risiko for drikkevandet, menneskers sundhed og vandmiljøet. Vi udfører arbejdet i henhold til jordforureningsloven.

## Kontaktoplysninger

I er velkomne til at kontakte os for yderligere information:

**Lotte Kjær Nielsen, Region Hovedstaden**

E-mail: lkn@regionh.dk

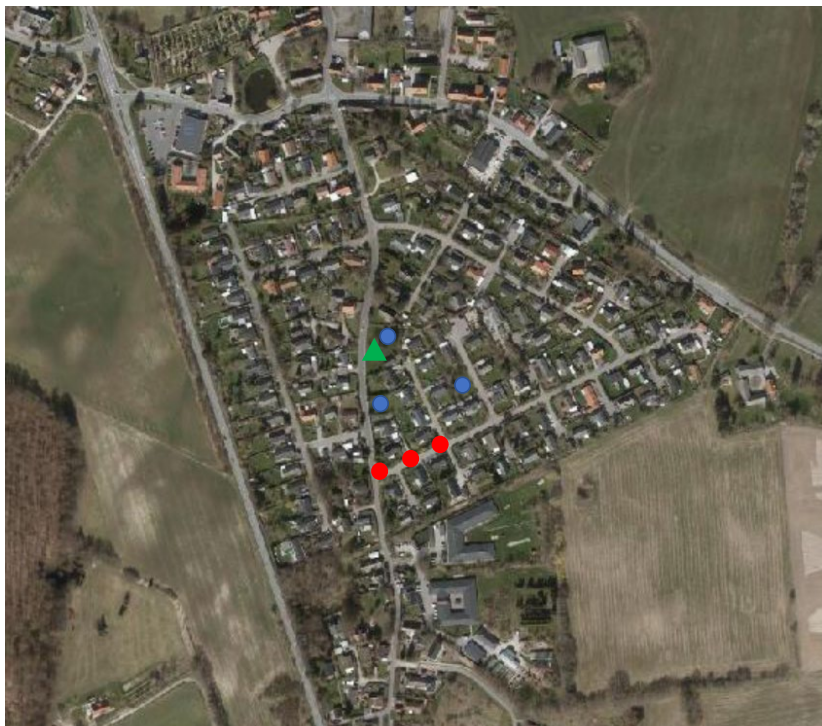
Telefon: 38 66 56 56

**Kirsten Rügge, COWI**

E-mail: kiru@cowi.dk

Telefon: 51 83 91 28

Kortet viser Esbønderup Vandværk, vandværkets tre drikkevandsboringer og placeringen af de undersøgelsesboringer, der skal udføres på Stubmarken i november-december 2021.



- ▲ Esbønderup Vandværk
- Drikkevandsboring
- Undersøgelsesboringer (ca. placering)

**Kontaktinformation**  
Region Hovedstaden  
Center for Regional Udvikling  
Kongens Vænge 2  
3400 Hillerød